

MODE D'EMPLOI

1. Avant de déballer votre rideau, vérifiez que sa taille comprend bien la longueur finale que vous souhaitez.

- Les rideaux de taille A mesureront entre 135 et 185 centimètres de longueur, ourlet fait.
- Les rideaux de taille B mesureront entre 185 et 235 centimètres de longueur, ourlet fait.
- Les rideaux de taille C mesureront entre 235 et 285 centimètres de longueur, ourlet fait.
- Les rideaux de taille D mesureront entre 285 et 335 centimètres de longueur, ourlet fait.

Attention :

La retouche est limitée à **50 centimètres maximum**.

Au-delà de cette longueur, vous devez changer de taille de rideau.

Si la taille ne comprend pas la longueur finale souhaitée, nous vous invitons à retourner chez notre revendeur afin d'échanger votre modèle contre une taille adaptée à vos besoins.

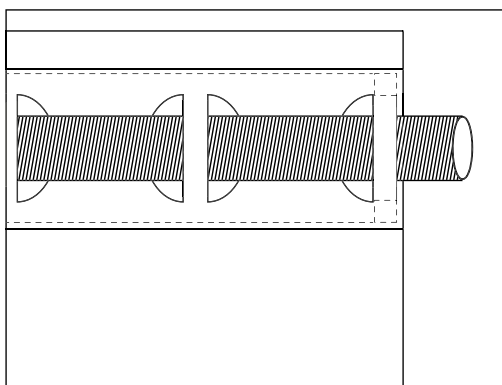
2. Scannez le QR code qui se trouve en bas à droite, afin d'accéder au site WINDOW VA&VIENT

3. Suivez les instructions du site afin de créer votre compte personnel WINDOW VA&VIENT puis, renseignez la référence du modèle indiquée au dos de l'emballage de votre rideau, dans le cadre en bas à gauche.

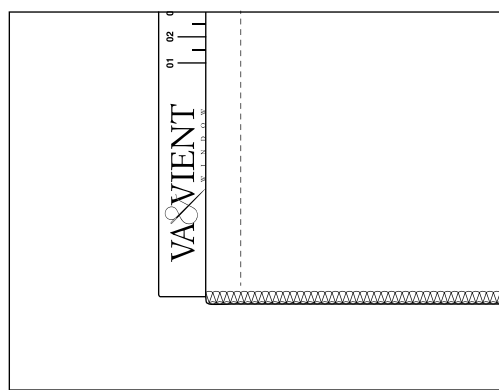
Nota Bene :

Cette référence de six caractères commence par une lettre, puis deux chiffres, puis une autre lettre, et enfin deux chiffres.

4. Ensuite, WINDOW VA&VIENT vous invite à suspendre votre rideau à sa future tringle en veillant à la passer derrière chaque passant sur toute la largeur.

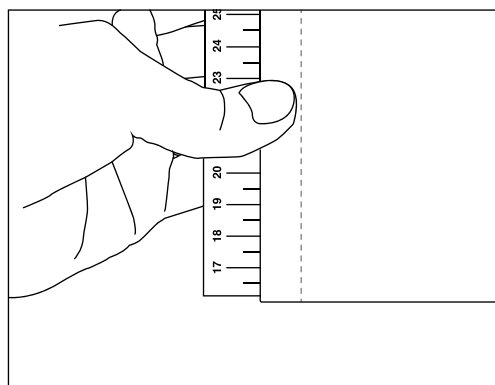


5. Cousu sur le côté gauche du rideau lorsque vous êtes face à votre fenêtre, un mètre de couturière en papier va vous permettre de déterminer la longueur finale que vous souhaitez.



L'ourlet pourra arriver au ras du sol, être légèrement cassant ou s'écraser davantage... C'est vous qui décidez de la longueur finale en pinçant le rideau entre votre pouce et votre index au niveau souhaité !

6. À l'aide de votre smartphone, photographiez désormais le mètre ruban au niveau de la longueur pincée entre vos deux doigts.



7. Ensuite, WINDOW VA&VIENT vous demande de télécharger cette image du mètre ruban.

8. Toujours sur le site, indiquez la longueur d'ourlet souhaitée en renseignant la case prévue à cet effet et, enfin, confirmez votre demande de retouche après avoir rempli vos coordonnées complètes.

9. Dérochez votre rideau et préparez son envoi en le glissant dans l'enveloppe multiusage jointe qui est dotée d'une fermeture scellée afin de sécuriser votre envoi.

10. Sous 24 heures, vous allez recevoir un email avec les coordonnées de l'atelier en pièce jointe. Il vous suffira d'imprimer cette étiquette, de la coller sur l'enveloppe et d'affranchir cette dernière auprès du transporteur de votre choix.